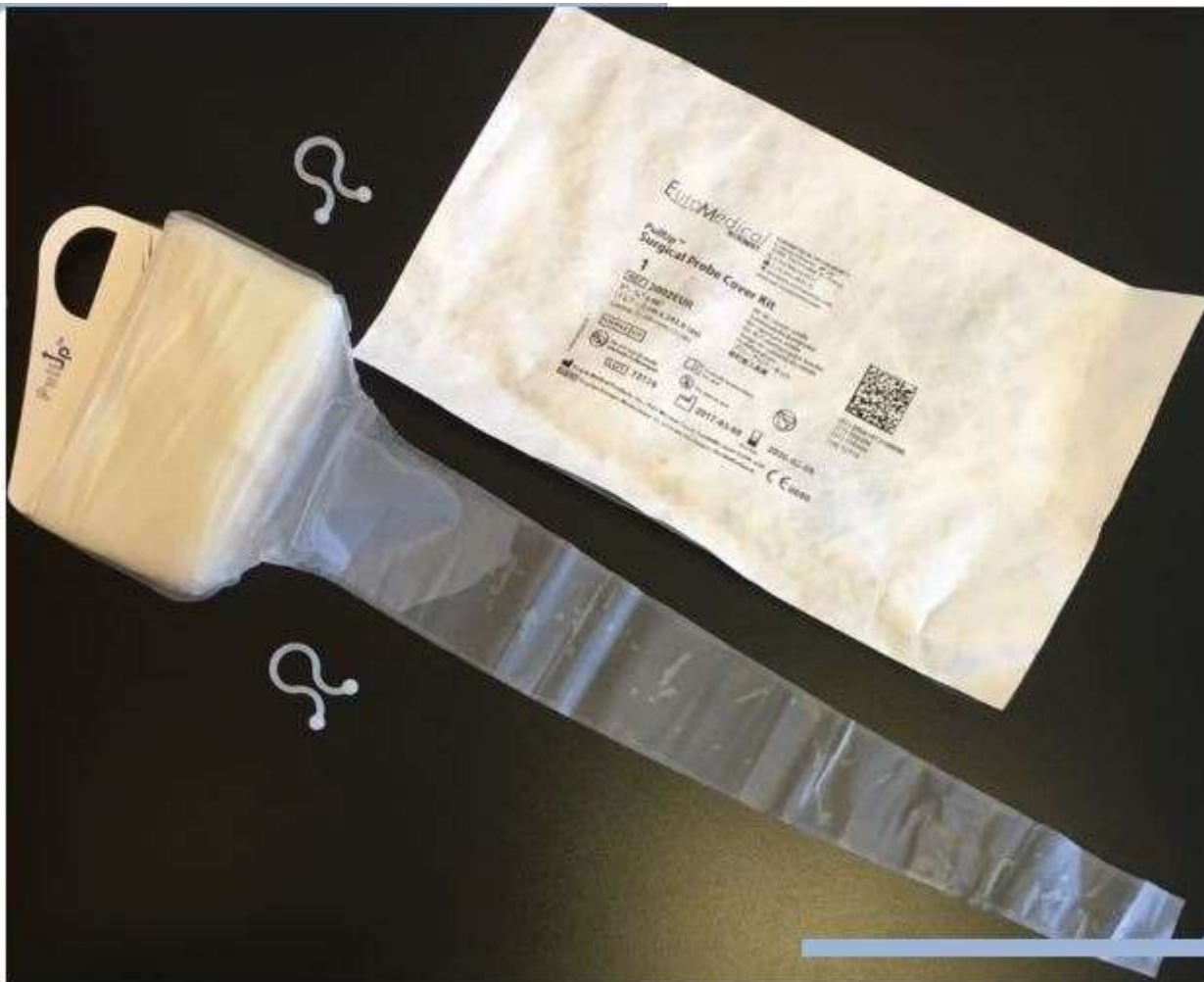


## MEDICAL DEVICE CLASS IIa Steriele covers voor de Europrobe.

CE gecertificeerde steriele hoes speciaal voor gebruikers van de Europrobe.

Per pak van 10 stuks zitten de hoezen nog eens individueel steriel verpakt.



## NEDERLANDS

# GEBRUIKSINSTRUCTIES

## Voor PullUp™ sondehoes Voor sondehoes

Bereid de sonde voor volgens de bedieningshandleiding van het systeem.

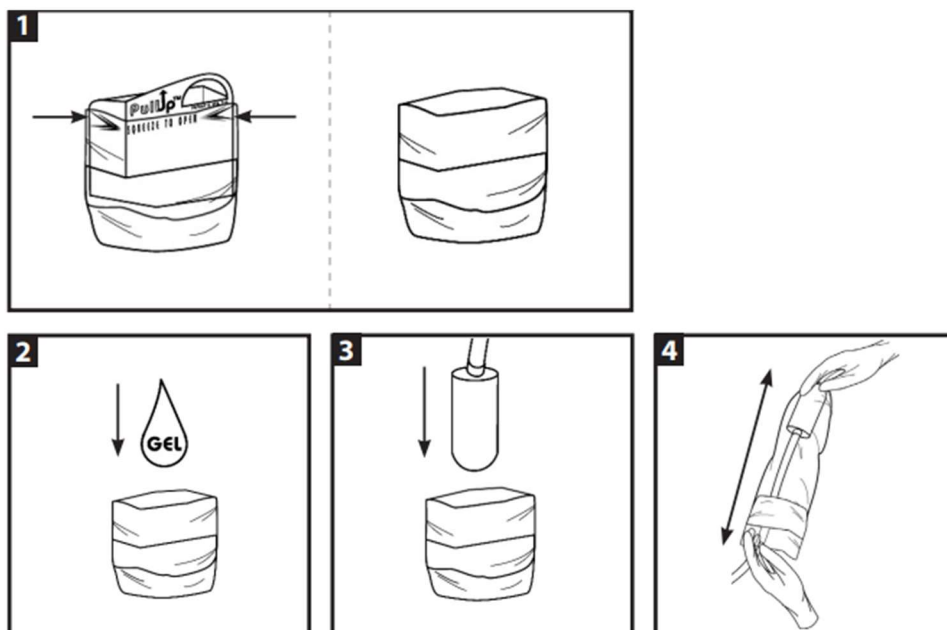
1. **PullUp™** | Knijp op de zijkanten om de hoes te openen.  
**Sondehoes** | Open de sondehoes.
2. Breng gel aan op de binnenbekleding en/of het scanvlak van de sonde.
3. Plaats de sondekap op de sonde.
4. Trek de hoes over de sonde en het snoer. Zet de kap met strippen vast. Gebruik steriele gel tussen hoes en patiënt.



Wegwerpcomponenten zijn uitsluitend bestemd voor eenmalig gebruik.

**Niet hergebruiken. Niet opnieuw steriliseren. Hergebruik, herverwerking of hersterilisatie van apparaten die voor éénmalig gebruik bestemd zijn kunnen een risico van kruisbesmetting vormen, infectie van de patiënt en/of breken van het apparaat veroorzaken.**

Verwijder na gebruik alle componenten bestemd voor eenmalig gebruik als infectueus afval. Niet gebruiken als de steriele verpakking beschadigd is.



Voor meer informatie, neem contact met ons op  
([info@pi-medical.nl](mailto:info@pi-medical.nl) / [peter@pi-medical.nl](mailto:peter@pi-medical.nl))